

# HOÀ SƠ NÂNG LỬC



Địa chỉ: Khu Công nghiệp Nhơn Trạch 3 - huyện Nhơn Trạch - tỉnh Đồng Nai  
Tel: (84-61) 3560124 - 3549657 - Fax: (84-61) 3549544 - Email: [nhontrachip@timexco.com.vn](mailto:nhontrachip@timexco.com.vn)



# MỤC LỤC

## GIỚI THIỆU CÔNG TY

---

- THỜ NGÔI
- THÔNG TIN CHUNG

## TOÀN CHỨC NHÂN SỞI

---

- CẤU TRÚC TOÀN CHỨC CÔNG TY
- SỐ LƯỢNG TOÀN CHỨC
- DANH SÁCH CÁN BỘ CHUYÊN MÔN – KỸ THUẬT

## HOÀ SƠ KINH NGHIỆM

---

- DANH SÁCH CÁC CÔNG TRÌNH NÀO VÀ NANG THỰC HIỆN
- HÌNH ẢNH MỘT SỐ DỒI AN TIÊU BIỂU
- MỘT SỐ HÌNH ẢNH NHÀ MÁY
- HỘP NÔNG XÂM DỒNG TIÊU BIỂU

# THƯ NGỎ

Công ty TNHH MTV Kết cấu thép AllLong được thành lập và hoạt động trong lĩnh vực thi công xây dựng các công trình công nghiệp.

Với một đội ngũ nhân viên năng lực và giàu kinh nghiệm, DSS luôn nâng lên chất lượng các công trình xây dựng thoả mãn các yêu cầu về chất lượng, thẩm mỹ của các chủ đầu tư và khách hàng nhờ vào thế lực của mình trên thị trường xây dựng.

DSS không ngừng sáng tạo trong thiết kế hiệu quả trong giải pháp thi công để phục vụ tốt hơn cho khách hàng của mình nhờ một đội ngũ nhân viên năng lực.

Nhằm hoàn thiện sứ mệnh, chúng tôi thực hiện triết lý kinh doanh cam kết sau đây:

- Tuân thủ đúng pháp luật trong quá trình hoạt động.
- Thực hiện các hàng mục công trình đúng thiết kế đúng phương pháp, đúng quy trình được quy định trong các quy chuẩn, tiêu chuẩn có liên quan, đảm bảo các tiêu chí chất lượng, an toàn và tiến độ thi công.
- Luôn lắng nghe, tìm hiểu ý kiến, nguyện vọng của khách hàng và xem xét lại công việc để tích lũy kinh nghiệm để phục vụ ngày càng tốt hơn các mong muốn của khách hàng.
- Thông xuyên cải thiện công trình nào tạo, tập huấn nhằm nâng cao trình độ chuyên môn, tay nghề kỹ năng thực hành cho người lao động.
- Chăm lo cho toàn thể người lao động, đảm bảo các điều kiện về an toàn lao động, an ninh và VSMT trên công trường.

Với phương châm luôn “Đảm bảo chất lượng” đi cùng “Tiến độ công trình” lên hàng đầu, để khách hàng nhìn nhận DSS STEEL – Sỏi hai lòng khi hợp tác.

Trân trọng,



## ❖ THÔNG TIN CHUNG

**Tên công ty** : CÔNG TY TNHH MTV KẾT CẤU THÉP A L O N G

**Tên tiếng anh** : A LONG STEEL STRUCTURE ONE MEMBER CO., Ltd

**Ngôi nhà diện** : Bà HOANG THÙ CẢNH – Giản hóc

**Nhà chạ**

- **Văn phòng + Nhà máy :**

3A Xaì Khánh Bình – Huyện Tân Uyên – Tỉnh Bình Dồng

**NT** : (0650) 3 653 814

**Fax** : (0650) 3 653 814

**Email** : [dsssteel@gmail.com](mailto:dsssteel@gmail.com)

**Giấy phép NKKD** : Số 3702000341 do Sôì KH & NT Tỉnh Bình Dồng cấp  
ngày 13/02/2012

**Mã số thuế** : 3702000341

**Ngành nghề kinh doanh :**

- ❖ Sản xuất, mua bán, lắp đặt khung nhà thép tiền chế nhà vật liệu nhẹ.
- ❖ Sản xuất, mua bán máy móc công khí.
- ❖ Xây dựng công trình nông sản, nông trại và công trình công nghiệp.

# ❖ NĂNG LỰC PHÁP NHÂN

## 📄 Giấy chứng nhận năng lực kinh doanh

SỞ KẾ HOẠCH VÀ ĐẦU TƯ  
TỈNH BÌNH DƯƠNG  
PHÒNG ĐĂNG KÝ KINH DOANH

CỘNG HÒA XÃ HỘI CHỦ NGHĨA VIỆT NAM  
Độc lập - Tự do - Hạnh phúc

**GIẤY CHỨNG NHẬN ĐĂNG KÝ DOANH NGHIỆP**  
**CÔNG TY TRÁCH NHIỆM HỮU HẠN MỘT THÀNH VIÊN**

Mã số doanh nghiệp: 3702000341  
Đăng ký lần đầu: ngày 13 tháng 02 năm 2012

**1. Tên công ty**  
Tên công ty viết bằng tiếng Việt: CÔNG TY TNHH MỘT THÀNH VIÊN KẾT CẤU THÉP A LONG  
Tên công ty viết bằng tiếng nước ngoài: A LONG STEEL STRUCTURE ONE MEMBER CO., LTD  
Tên công ty viết tắt:

**2. Địa chỉ trụ sở chính**  
Thửa đất số 890, Tờ bản đồ số 47, ấp Bình Chánh Đông, Xã Khánh Bình, Huyện Tân Uyên, Tỉnh Bình Dương, Việt Nam  
Điện thoại: \_\_\_\_\_ Fax: \_\_\_\_\_  
Email: \_\_\_\_\_ Website: \_\_\_\_\_

**3. Ngành, nghề kinh doanh**

STT	Tên ngành	Mã ngành
1	Xây dựng nhà các loại Chi tiết: Lắp đặt nhà tiền chế khung kết cấu thép.	4100/C(không)
2	Xây dựng công trình đường sắt và đường bộ Chi tiết: Xây dựng công trình đường bộ.	4220
3	Xây dựng công trình công ích	4220
4	Phụ trợ	4311
5	Lắp đặt hệ thống điện Chi tiết: Camera quan sát, hệ thống điện lạnh, thiết bị phát thanh không dây, hệ thống âm thanh ánh sáng.	4322
6	Lắp đặt hệ thống cấp, thoát nước, lò sưởi và điều hoà không khí	4322
7	Hoàn thiện công trình xây dựng	4330
8	Bán buôn vật liệu, thiết bị lắp đặt khác trong xây dựng (không lập bài chứa các không kinh doanh bất cứ)	4661
9	Cho thuê máy móc, thiết bị và đồ dùng hữu hình khác Chi tiết: Cho thuê máy móc thiết bị xây dựng.	7730
10	Tư vấn máy vi tính và quản trị hệ thống máy vi tính	6202

STT	Tên ngành	Mã ngành
11	Lắp đặt máy móc và thiết bị công nghiệp	3320
12	Bán buôn máy móc, thiết bị và phụ tùng máy khác Chi tiết: Bán buôn thiết bị văn phòng, thiết bị trường học.	4659
13	Bán buôn chuyên doanh khác chưa được phân vào đâu Chi tiết: Bán buôn các loại hóa chất phục vụ trong sản xuất và môi trường (trừ hóa chất bang 1 theo công ước Quốc tế và loại sử dụng trong nông nghiệp)	4669
14	Chuẩn bị mặt bằng Chi tiết: Thi công đóng, ép cọc bê tông cốt thép tại công trình.	4312
15	Hoạt động xây dựng chuyên dụng khác	4390

**4. Vốn điều lệ** 10.000.000.000 đồng  
Bằng chữ: Mười tỷ đồng

**5. Vốn pháp định**

**6. Thông tin về chủ sở hữu**  
Họ và tên: HOÀNG THỊ CÀNH Giới tính: Nữ  
Sinh ngày: 23/05/1982 Dân tộc: Kinh Quốc tịch: Việt Nam  
Loại giấy chứng thực cá nhân: Giấy chứng minh nhân dân  
Số: 024182084 Nơi cấp: Công an TP. Hồ Chí Minh  
Ngày cấp: 21/03/2007  
Nơi đăng ký hộ khẩu thường trú: Số 41, Đường số 32, Khu dân cư n Lọc, Phường 17, Quận Gò Vấp, Thành phố Hồ Chí Minh, Việt Nam  
Chỗ ở hiện tại: Số 41, Đường số 32, Khu dân cư An Lọc, Phường 17, Quận Gò Vấp, Thành phố Hồ Chí Minh, Việt Nam

**7. Người đại diện theo pháp luật của công ty**  
Chức danh: Chủ tịch công ty  
Họ và tên: HOÀNG THỊ CÀNH Giới tính: Nữ  
Sinh ngày: 23/05/1982 Dân tộc: Kinh Quốc tịch: Việt Nam  
Loại giấy chứng thực cá nhân: Giấy chứng minh nhân dân  
Số: 024182084  
Ngày cấp: 21/03/2007 Nơi cấp: Công an TP. Hồ Chí Minh  
Nơi đăng ký hộ khẩu thường trú: Số 41, Đường số 32, Khu dân cư An Lọc, Phường 17, Quận Gò Vấp, Thành phố Hồ Chí Minh, Việt Nam  
Chỗ ở hiện tại: Số 41, Đường số 32, Khu dân cư An Lọc, Phường 17, Quận Gò Vấp, Thành phố Hồ Chí Minh, Việt Nam

**8. Thông tin về chi nhánh**

**9. Thông tin về văn phòng đại diện**

**10. Thông tin về địa điểm kinh doanh**

K.T. TRƯỜNG PHONG  
PHÓ TRƯỞNG PHÒNG

Lai Xuân Đạt



# DSS<sup>®</sup> TOÀN CHỨC NHÂN SỞ

## ❖ CẤU TRÚC TỔ CHỨC CÔNG TY

### ➤ Giám đốc:

Bà Hoàng Thị Cảnh

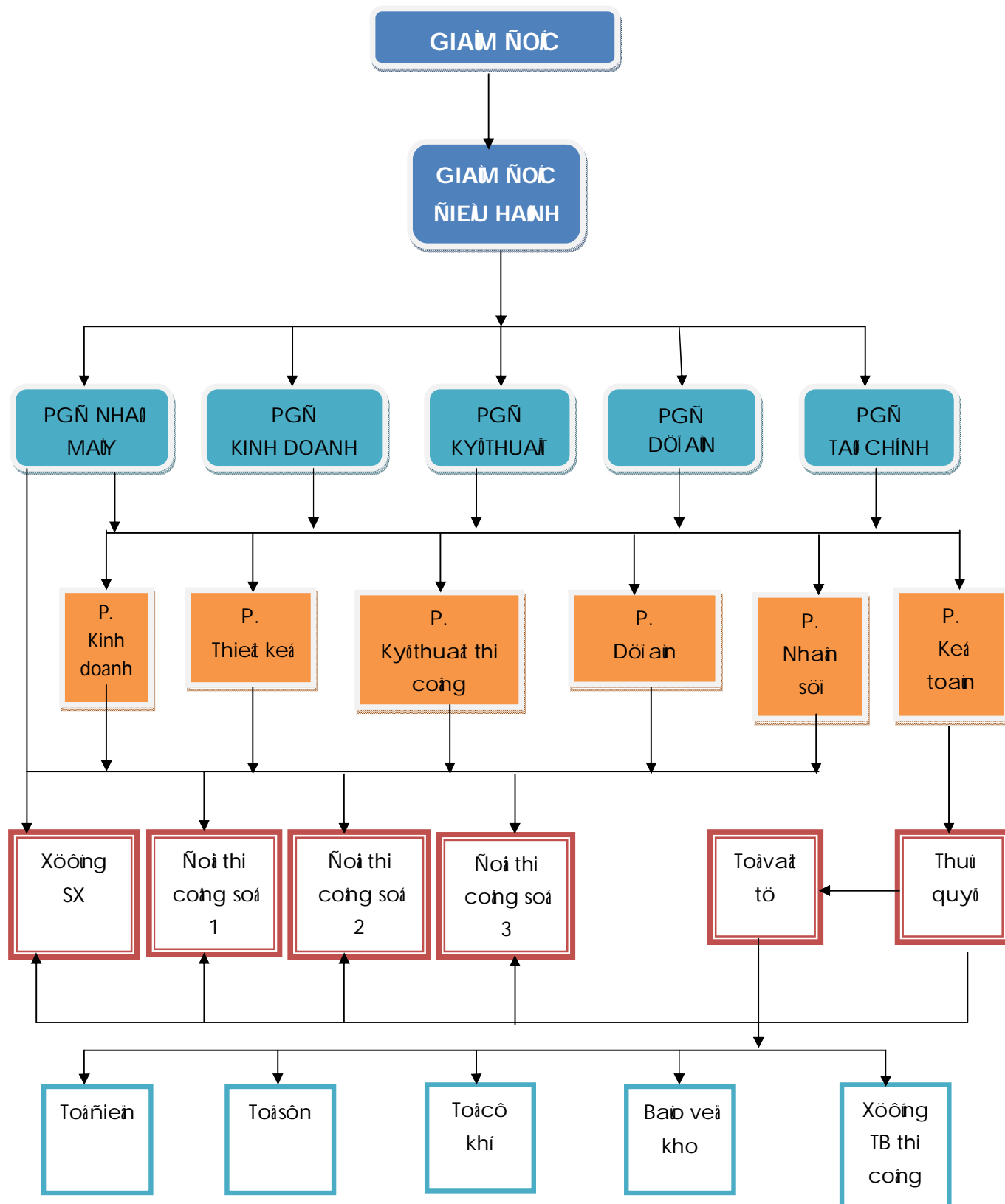
### ➤ Giám đốc điều hành:

Ông Nguyễn Quốc Trung

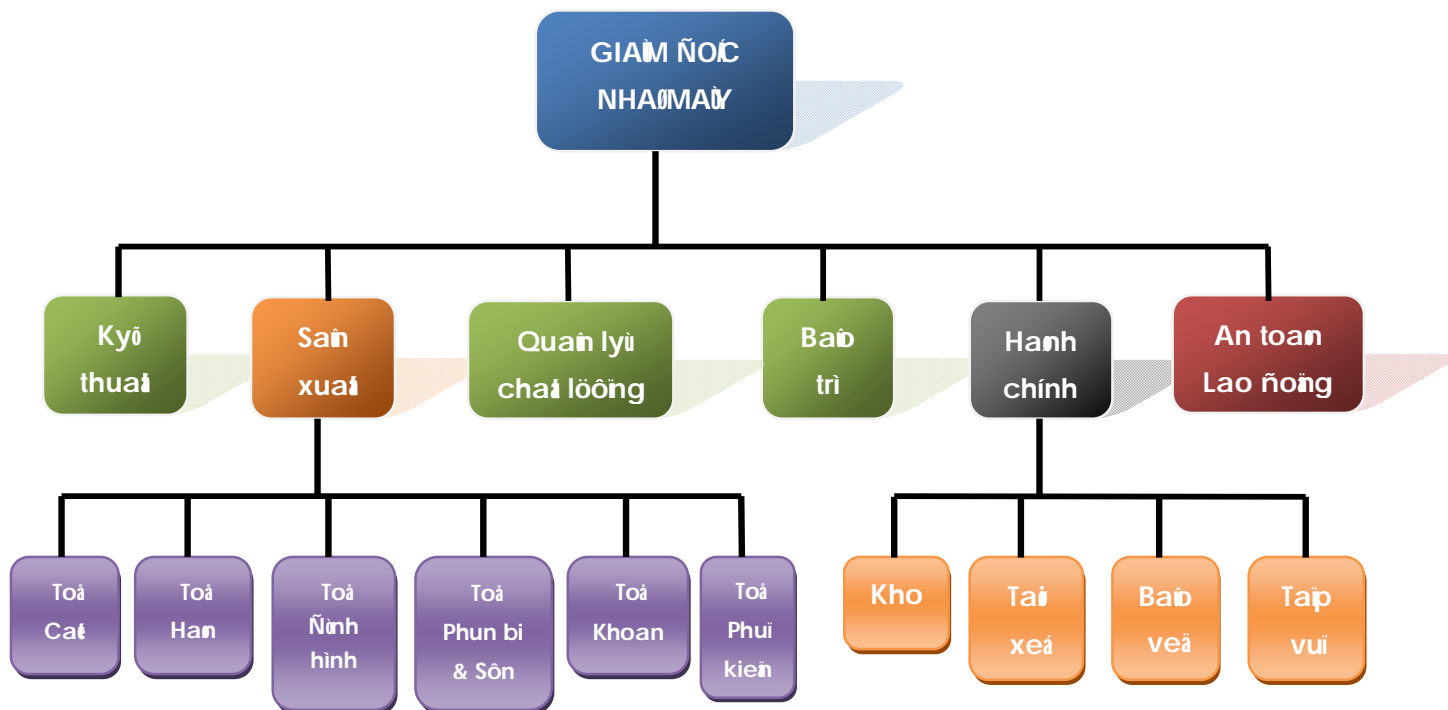
### ➤ Trưởng các bộ phận:

Quản lý nhân sự	: Ông Nguyễn Tiến Sĩ
Phòng Kỹ thuật	: Ông Nguyễn Ninh Chiến
Phòng Quản lý Đối Khách	: Ông Nguyễn Trọng Dũng
Phòng Kinh doanh	: Ông Trông Thoại Khiêm
Phòng Kế toán	: Ông Nguyễn Hữu Thuận
Phòng Nhân sự	: Bà Nguyễn Thị Hồng Vân

❖ SƠ ĐỒ TỔ CHỨC NHÂN SỰ CÔNG TY



# ❖ SƠ ĐỒ TỔ CHỨC NHÂN SỰ TẠI NHÀ MÁY





## ❖ DANH SÁCH CÁN BỘ CHUYÊN MÔN – KỸ THUẬT

STT	HỌ VÀ TÊN	CHUYÊN MÔN	CHỨC VỤ
1	HOANG THÙ CẢNH	Kế toán	GIÁM NÓC
2	NGUYỄN QUỐC TRUNG	Kỹ sư	GIÁM NÓC NIEU HANH
3	NGUYỄN NINH CHIẾN	Kỹ sư	PGN KỸ THUẬT
4	ĐỒNG TRỌNG BÌNH	Th.S Kỹ sư	PGN Nieu hanh
5	NGUYỄN TRỌNG DŨNG	Kỹ sư	PGN DỒI AN
6	NGUYỄN TIẾN SÓ	Kỹ sư	PGN Nha mai
7	TRẦN TẤN HIỆN	Kỹ sư	Nhanh vien
8	NGUYỄN MẠNH TÍN	Kỹ sư	Nhanh vien
9	LE THANH TUI	Kỹ sư	Nhanh vien
10	NGUYỄN THANH DŨI	Kỹ sư	Nhanh vien
11	BAO TUAN	Kỹ sư	Nhanh vien
12	NGUYỄN TRỌNG NGON	Kỹ sư	Nhanh vien
13	NGUYỄN XUÂN LỘC	Kỹ sư	Nhanh vien
14	NGO LIEM TRAN HOANG	Kỹ sư	Nhanh vien
15	TRẦN HAI TUYẾN	Kỹ sư	Nhanh vien
16	NHOAN VU QUANG CHAU	Kỹ sư	Nhanh vien
19	NANG HONG QUANG	Kỹ sư	Nhanh vien
20	HUYNH THAI NGOC	Kỹ sư	Nhanh vien
21	LE THANH TUNG	Kỹ sư	Nhanh vien

22	VUỖVAN THUÏ	Kyısö	Nhain vien
23	VOÏTHANH BAÏD	Kiein truc sö	Nhain vien
24	PHAM GIA CHIEN	Kyısö	Nhain vien
25	TRÖÖNG THOAI KHIEM	Kyısö	Trööng phong KD
26	LÖÖNG HUNG VÖÖNG	Kyısö	Nhain vien
27	BUI NÖÖC TRUNG	Kyısö	Nhain vien
28	DÖÖNG TUÏDUY	Kyısö	Nhain vien
29	NGUYEN THÖ HÖNG CUÏC	Kyısö	Nhain vien
30	LEÄCHÖT	QL công trình	Nhain vien
31	TÖN QUÖC PHUÏC	QL công trình	Nhain vien
32	LEÄTHÖ XUAN MAI	Hoai vien	Nhain vien
33	TRAN DUY LIEM	Kyithuat vien	Nhain vien
34	BUI VAN MINH	Kyithuat vien	Nhain vien
35	NGUYEN HÖU THUAN	Keitoain	Keitoain trööng
36	HOÄTHÖ BICH DIEP	Keitoain	Nhain vien
37	NGUYEN THÖ HÖNG VAN	Keitoain	Nhain vien
38	NINH THÖ THU HANG	Keitoain	Nhain vien
39	NGUYEN THÖ LANH	Keitoain	Nhain vien
40	BUI THÖ THUY HUYNH	Keitoain	Nhain vien
41	PHAN THÖ PHÖÖNG THAI	Keitoain	Nhain vien
42	NÖÄTHÖ QUEÄANH	Keitoain	Nhain vien

### ❖ DANH SÁCH CÁC CÔNG TRÌNH NÀO VÀ NANG THỰC HIỆN

STT	TÊN CÔNG TRÌNH	NƠI NƠI	QUY MÔ	NAM
1	Nhà xưởng Nhật Long	KCN Vĩnh Lộc	DT: 100mx130m	2003
2	Nhà máy gạch ceramic Hung Lee	KCN Nhôn Traich Nông Nai	DT: 100mx200m	2003
3	Nhà xưởng Dream Vina	T. Bình Dông	DT : 80.000m <sup>2</sup>	2005
4	Nhà xưởng dệt nhuộm Khánh Phong	T. Long An	DT : 10.000m <sup>2</sup>	2005
5	Nhà xưởng VRH	KCN Mỹ Phước	DT: 200x400m	2004
6	Nhà xưởng kính Trường Vinh Phát	KCN Vĩnh Lộc	DT: 20.000m <sup>2</sup>	2005
7	Nhà kho công ty DDP	T. Bình Dông	DT: 4.000m <sup>2</sup>	2006
8	Nhà xưởng A&N	T. Bình Dông	DT: 7.000m <sup>2</sup>	2006
9	Nhà xưởng Tarpaulin	T. Bình Dông	DT: 20.000m <sup>2</sup>	2006
10	Nhà xưởng công ty An Phước	T. Kontum	DT: 20.000m <sup>2</sup>	2006
11	Nhà xưởng công ty Công Danh	T. Kontum	DT: 30.000m <sup>2</sup>	2006
12	Nhà xưởng công ty Bình Trí	T. Long An	Tham nhĩa	2006
13	Nhà xưởng công ty Unitek	T. Nông Nai	Tham nhĩa	2006
14	Nhà xưởng công ty Kim Nghĩa	KCN Tây Bắc Cui chi	DT: 7.770m <sup>2</sup>	2006
15	Nhà xưởng công ty CF Vina	KCN Mỹ Phước 2	DT: 9.100m <sup>2</sup>	2006
STT	TÊN CÔNG TRÌNH	NƠI NƠI	QUY MÔ	NAM

16	Nhà máy bao bì Domesco	KCN Tân Tạo	DT: 6.300m <sup>2</sup>	2006
17	Nhà xưởng công ty Petec	KCN Nam Tân Uyên	DT: 41.040m <sup>2</sup>	2007
18	Nhà máy giấy Giao Long	KCN Giao Long	DT: 8.000m <sup>2</sup>	2008
19	Nhà xưởng Dream Textile	KCN Minh Hưng	DT : 5.000m <sup>2</sup>	2008
20	Nhà kho số 1 ICD Tân Cảng - Long Bình	T. Nông Nai	DT: 40.000m <sup>2</sup>	2009
21	Nhà kho số 2 ICD Tân Cảng - Long Bình	T. Nông Nai	DT: 40.000m <sup>2</sup>	2009
22	Nhà xưởng công ty Petec	KCN Nam Tân Uyên	DT: 23.000m <sup>2</sup>	2009
23	Nhà kho số 3 ICD Tân Cảng - Long Bình	T. Nông Nai	DT: 40.000m <sup>2</sup>	2010
24	Nhà kho số 4 ICD Tân Cảng - Long Bình	T. Nông Nai	DT: 40.000m <sup>2</sup>	2010
25	Showroom ICD Tân Cảng - Long Bình	T. Nông Nai	DT: 1000m <sup>2</sup>	2010
26	Nhà kho Tiên Nga	T. Nông Nai	DT: 39.00m <sup>2</sup>	2010
27	Nhà kho CFS	Q.2 - Tp.HCM	DT: 18.00m <sup>2</sup>	2010
28	Nhà xưởng Luxury Homes	T. Bình Đông	DT: 6.050m <sup>2</sup>	2010
29	Nhà xưởng công ty Lê Phúc	T. Nông Nai	DT: 6.660m <sup>2</sup>	2011

30	Nhà máy bao bì Tín Thành	T. Long An	DT: 4.000m <sup>2</sup>	2012
31	Nhà kho Tiên Nga	T. Nông Nai	DT: 40.000m <sup>2</sup>	2012
32	Nhà kho chứa hàng nguy hiểm (IMO)	T. Nông Nai	DT: 1.600m <sup>2</sup>	2012
33	Trung tâm doanh nghiệp vừa và nhỏ Nhật Bản - GŨ 2	T. Nông Nai	DT: 8.640m <sup>2</sup>	2013
34	Nhà kho số 11 ICD Tân Cảng - Long Bình	T. Nông Nai	DT: 15.300m <sup>2</sup>	2014
35	Nhà kho số 13 ICD Tân Cảng - Long Bình	T. Nông Nai	DT: 15.300m <sup>2</sup>	2014
36	Nhà kho số 12 ICD Tân Cảng - Long Bình	T. Nông Nai	DT: 15.300m <sup>2</sup>	2014
37	Nhà kho số 14 ICD Tân Cảng - Long Bình	T. Nông Nai	DT: 15.300m <sup>2</sup>	2014
38	Nhà kho số 16 ICD Tân Cảng - Long Bình	T. Nông Nai	DT: 38.000m <sup>2</sup>	2014
39	Nhà xưởng Công ty SEPZONE - Linh Trung (Việt Nam)	T. Tây Ninh	DT: 3.400m <sup>2</sup>	2014
40	Trung tâm doanh nghiệp vừa và nhỏ Nhật Bản - Giai Ngàn 2 - Phần K <sub>2</sub>	T. Nông Nai	DT: 5.184 m <sup>2</sup>	2015
41	Công Ty Cổ Phần Công Nghệ Cao Su Việt Nam (Nhà máy SX Condom)	T. Long An	DT: 3.500 m <sup>2</sup>	2015
42	Công Ty TNHH SX - TM - Công Nghiệp A.V.A.L	KCN Vĩnh Lộc	DT: 11.038	2015

			m2	
43	Công Ty TNHH SX – TM Miền Quốc ( The Country)	KCN Nhơn Trạch II	DT: 4.500 m2	2015
44	M2 -GLOBAL	KCN LONG HAU	DT: 7.500 m2	2015
45	STIENSVIK	KHANH HOA	DT:7.000 m2	2015

## ❖ HÌNH ẢNH MỘT SỐ CÔNG TRÌNH TIÊU BIỂU

Diện tích : 80.000m<sup>2</sup>

**NHÀ XÖÔNG CTY DREAM VINA**

Nhà niềm : Bình Dông



Diện tích : 10.000m<sup>2</sup>

**NHÀ MÁY DYE NHUỘM KHÁNH PHONG**

Địa điểm : Long An

PROJECT: KHANH PHONG TEXTILE DYE FACTORY





Diện tích : 4.000m<sup>2</sup>

**NHÀ KHU CTY DDP**

Nhà năm : Bình Dương



Diện tích : 6.300m<sup>2</sup>

**NHÀ MÁY BAO BÌ DOMESCO**

Nhà năm : KCN Tân Tạo



Diện tích : 20.000m<sup>2</sup>

**NHÀ XÖÔNG TARPAULIN**

Nhà thầu : Binh Duong



Diện tích : 7.770m<sup>2</sup>

**NHÀ XÖÔNG CTY KẸM NGHĨA**

Nhà nĩm : KCN Tây Bắc Củichi



**PROJECT: NGHIA NIPPER FACTORY**

**INVESTOR: NGHIA NIPPER ENGINEERING COMPANY Ltd**

Diện tích : 100mx200m

**NHÀ MÁY GẠCH CERAMIC HUNG LEE**

Nhà nĩm : KCN Nhôn Traich – NĩN



Diện tích: 9.100m<sup>2</sup>

**NHÀ XÖÔNG CF VINA**

Địa điểm: KCN Mỹ Phước 2



**PROJECT: CF VINA FACTORY**  
**INVESTOR: CF VINA COMPANY, Ltd.**



Diện tích : 6.050m<sup>2</sup>

NHÀ XÖÔNG CTY LUXURY HOMES

Địa điểm : KCN Vsip

PROJECT: LUXURY HOMES FACTORY



Diện tích : 41.040m<sup>2</sup>/xôông

**NHÀ XÖÔNG CTY PETEC**

Địa điểm : KCN Nam Tân Uyên



**PROJECT: PETEC FACTORY**

**INVESTOR: PETEC LOGISTICS JOINT STOCK COMPANY**

**GIAI ÑOAN 1**





 GIAI ĐOẠN 2





Diện tích : 40.000m<sup>2</sup>/kho

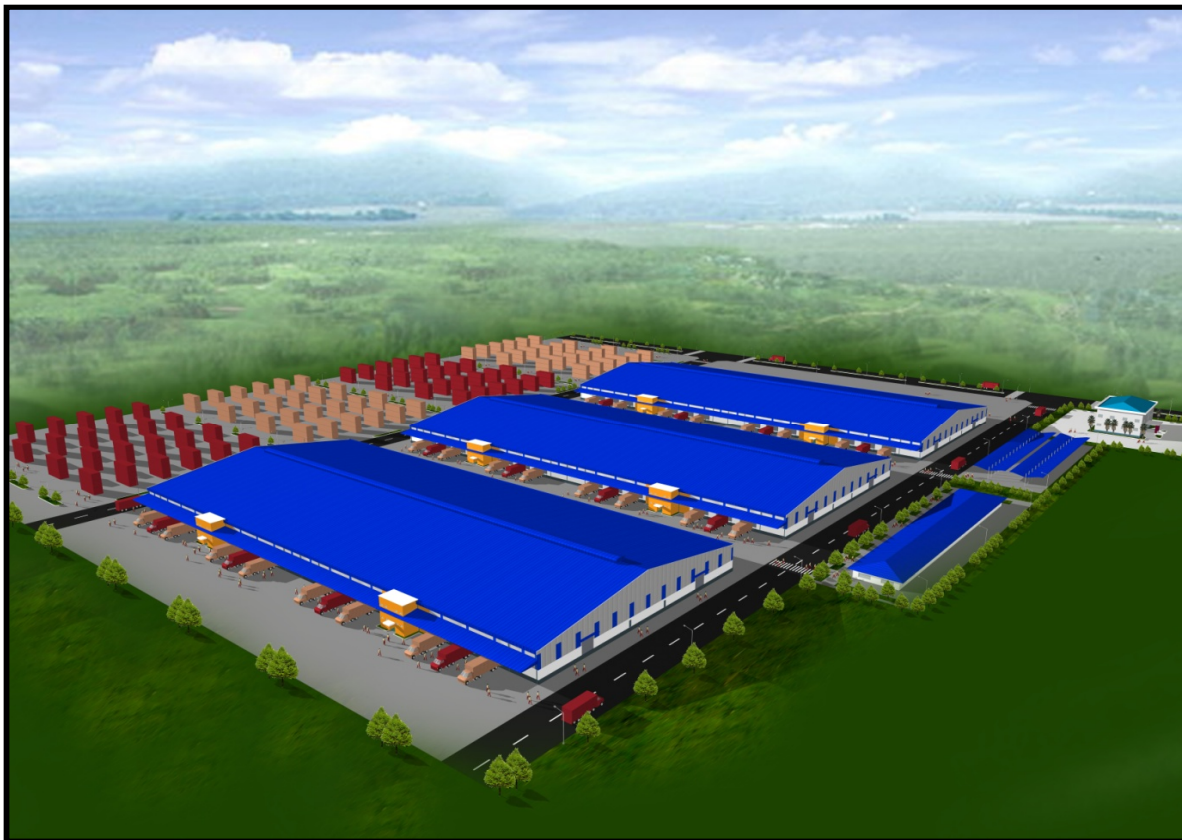
NHÀ KHU ICD TÂN CẢNG

Nhà thầu : Nông Nai

 GIAI ĐOẠN 1



 GIAI ĐOẠN 2



Diên tích : 18.000m<sup>2</sup>

**NHÀ KHÔ CFS CAT LAI**

Địa điểm : Dist 2 – HCM City



Diên tích : 80mx140m

**HI-TECH VN APPAREL FACTORY**

Địa điểm : Quang Nam





Diện tích : 8.640m<sup>2</sup>

**JAPANESE SMEs CENTER**

Địa điểm : Nông Nại



 **JAPANESE SMEs CENTER**

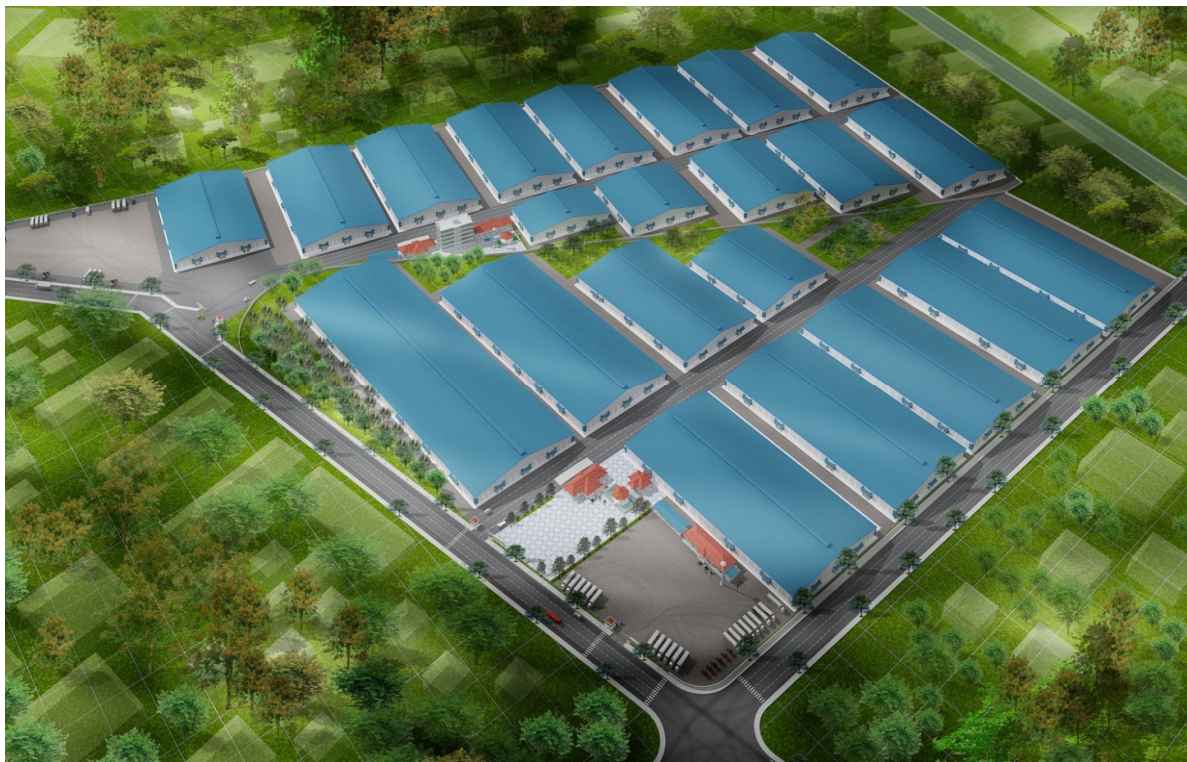


Địa chỉ: Khu Công nghiệp Nhơn Trạch 3 - huyện Nhơn Trạch - tỉnh Đồng Nai  
Tel: (84-61) 3560124 - 3549657 - Fax: (84-61) 3549544 - Email: [nhontrachip@timexco.com.vn](mailto:nhontrachip@timexco.com.vn)

Diện tích: 39.000m<sup>2</sup>

NHÀ KHU CÔNG TY TIẾN NGÀ

Nhà niếm: Nông Nai





Diện tích: 38.000m<sup>2</sup>

**NHAKHO SỐ 16 ICD TÂN CẢNG**

Nhà niêm: Nông Nai



Diện tích: 12.000m<sup>2</sup>

NHÀ XÖÔNG SẢN XUẤT CONDOM

Nhà thầu: LONG AN

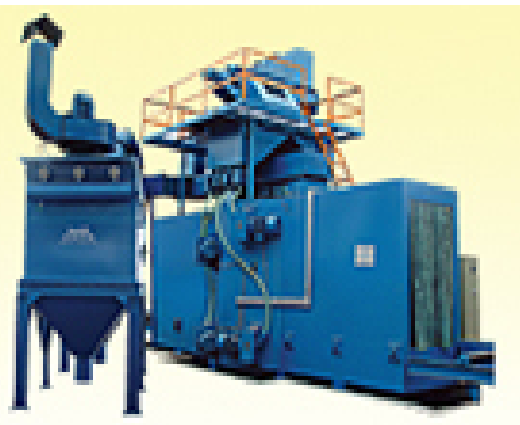




## ❖ MỘT SỐ HÌNH ẢNH NHÀ MÁY DSS STEEL



### 1. MÁY PHUN BI (XỬ LÝ BỀ MẶT THÉP TRƯỚC KHI SƠN)



### 2. GIAO LẠI 90°



### 3. MÁY HẠN TỐI NỒNG HOÀ QUANG CHÌM





#### 4. MÁY CHUYỂN DẠM



## 5. MÁY CẮT THÉP TẠM



6. KHU VỐC SƠN SAU KHI THEP NỐC XỐLÍ BỀMÀT



**7. HÀNG NỒI BƠC NILON CÁN THAN TRƯỚC KHI VẬN CHUYỂN**







## ❖ HỘP ÑÔNG MỘT SỐ CÔNG TRÌNH TIÊU BIỂU

(File ñính kèm)